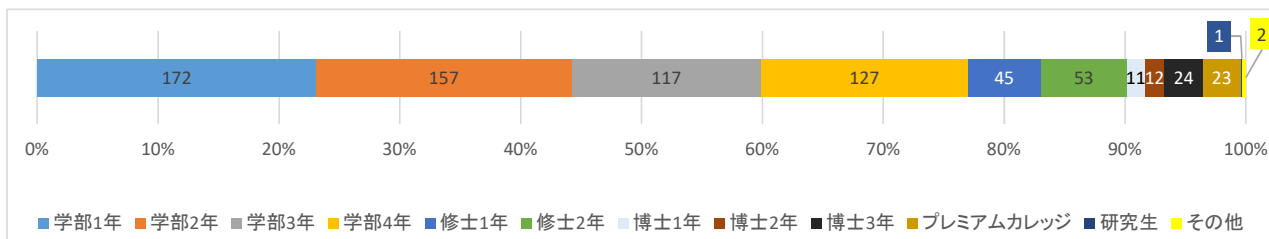


## 2019年度 図書館本館利用者アンケート結果(学生)

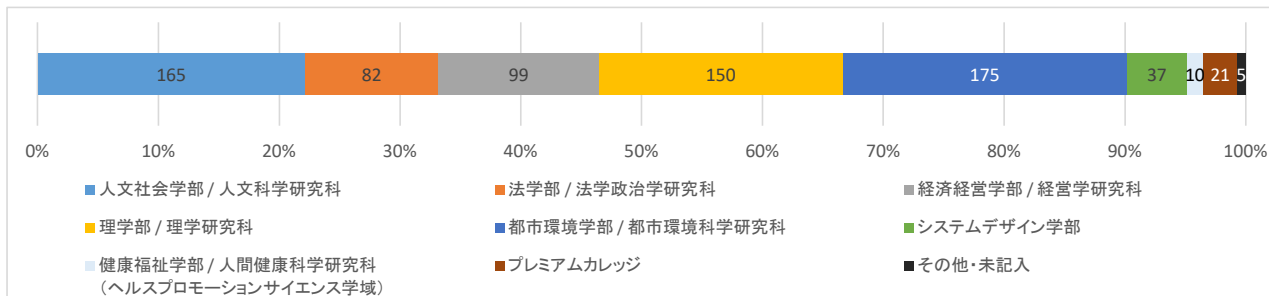
### 1-1 学年をお答えください

(人数)



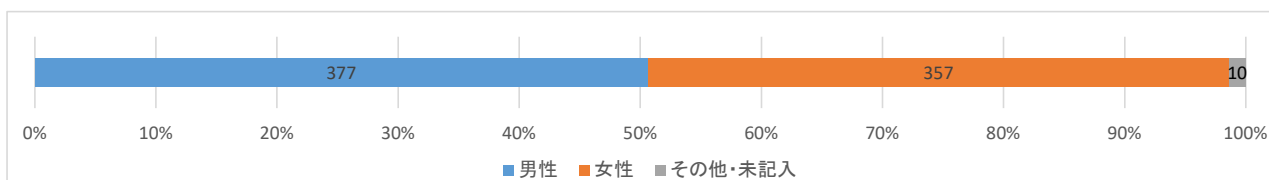
### 1-2 所属をお答えください

(人数)



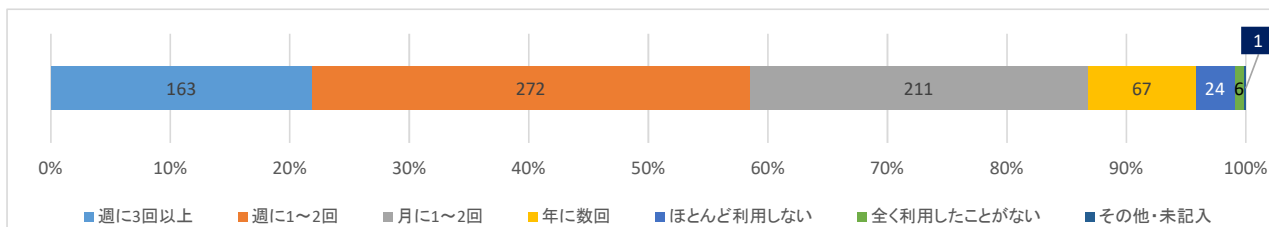
### 1-3 性別をお答えください

(人数)



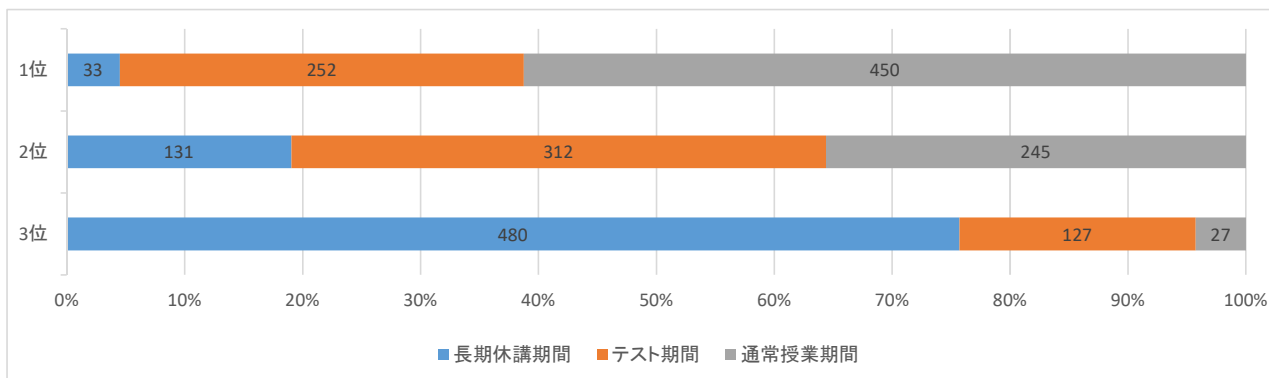
### 2-1 図書館本館をどのくらい利用していますか？

(人数)

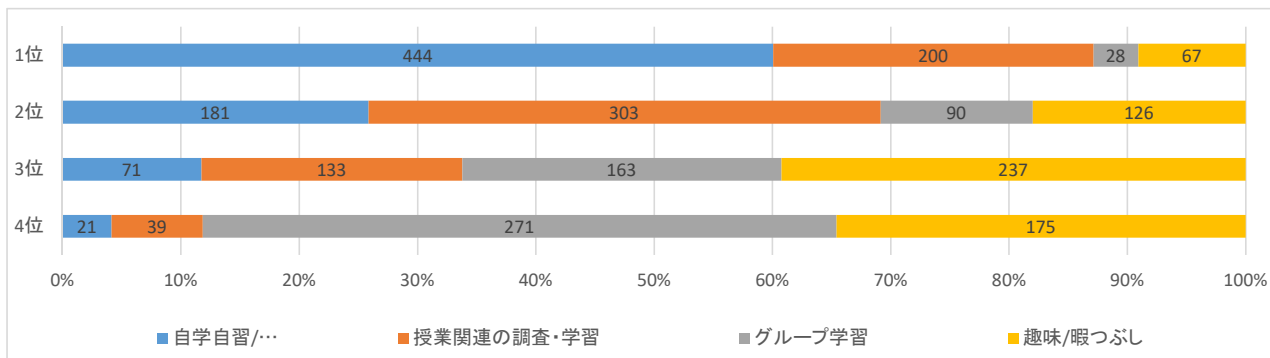


### 2-2 利用の多い期間を1位から順に順位を記入してください(1位から3位)。

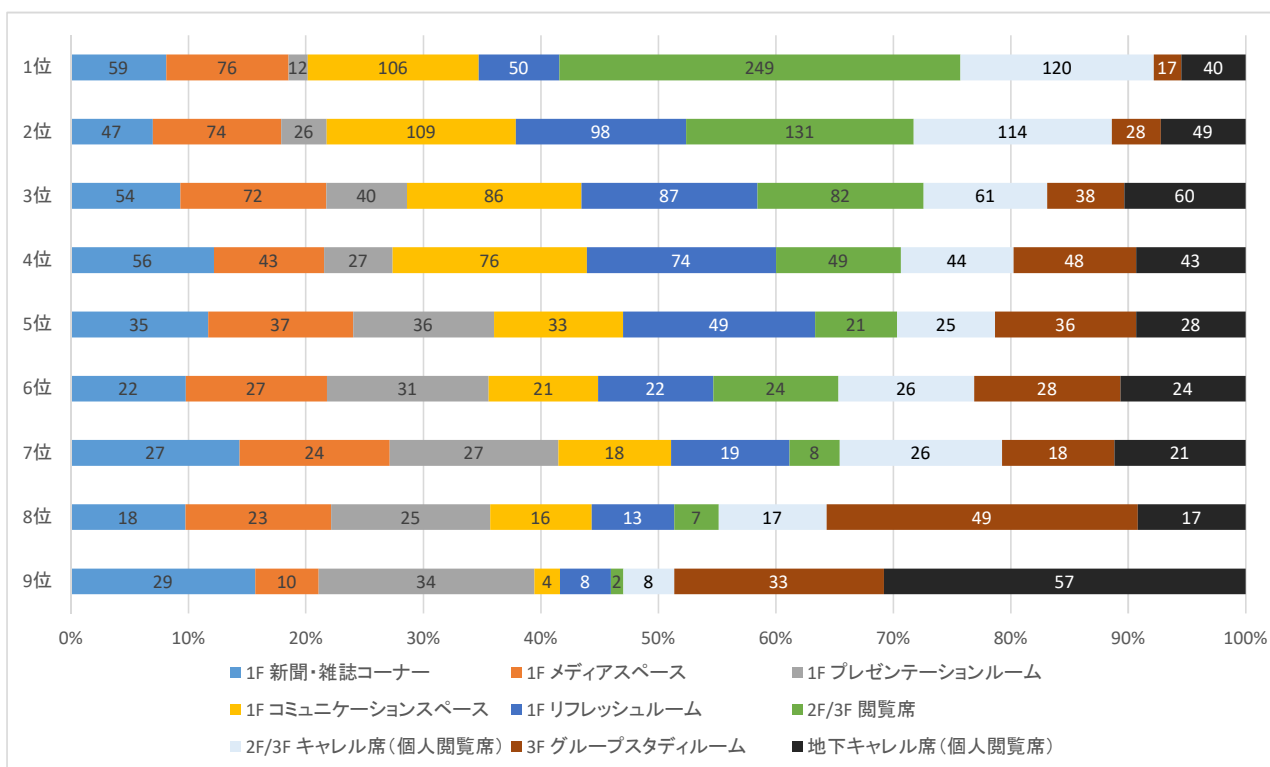
(人数)



2-3 利用の多い目的を1位から順に順位を記入してください(1位から4位)。 (人数)

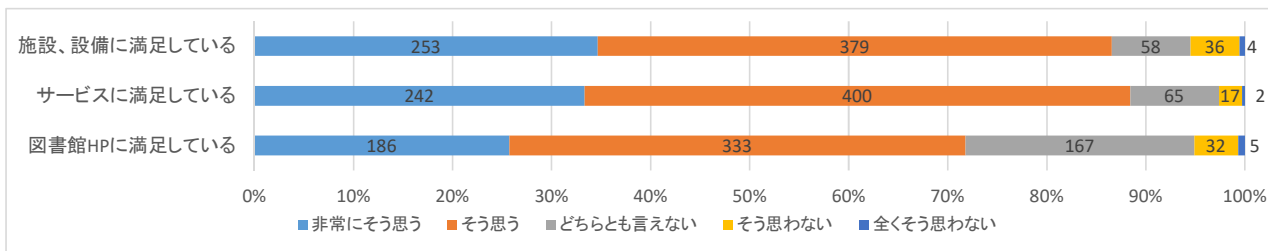


2-4 利用の多い場所を1位から順に順位を記入してください(1位から9位)。 (人数)



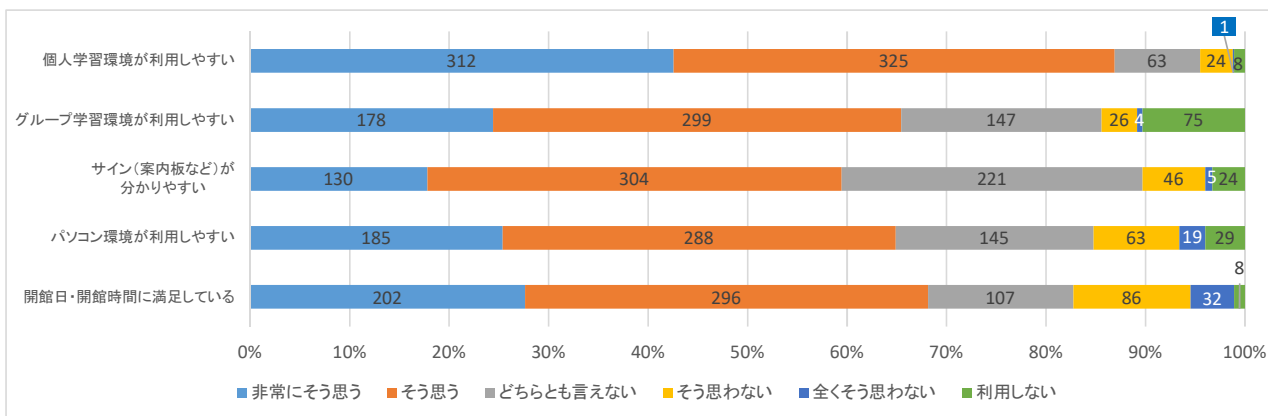
3-1 本館についてお答えください。

(人数)



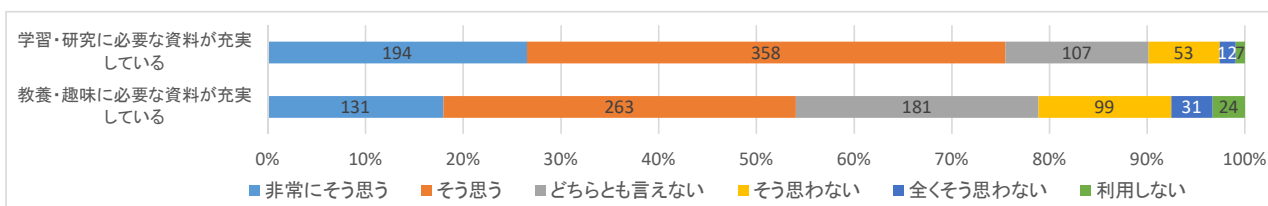
3-2 本館の以下の各項目についてお答えください。

(人数)



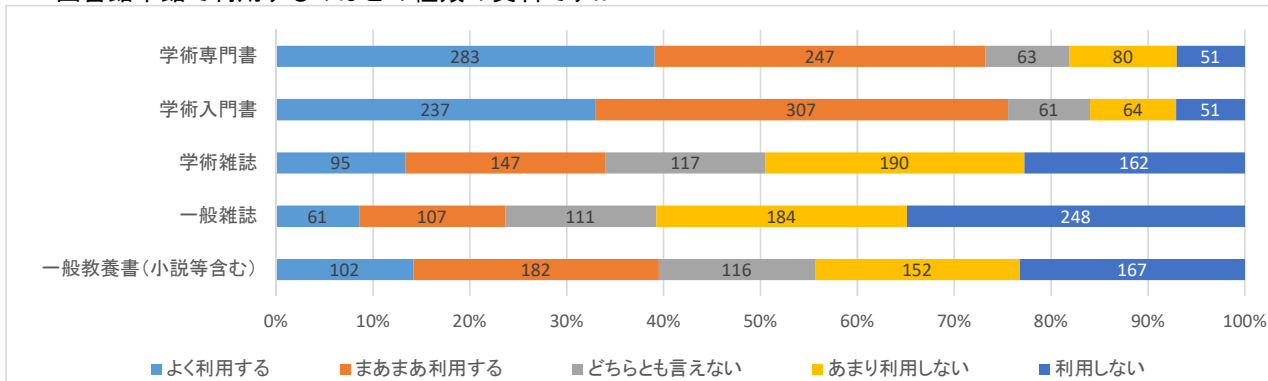
4-1 本館の蔵書についてお答えください。

(人数)



4-2 図書館本館で利用するのはどの種類の資料ですか

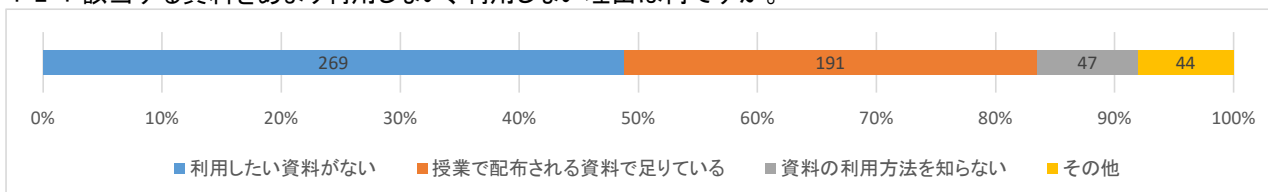
(人数)



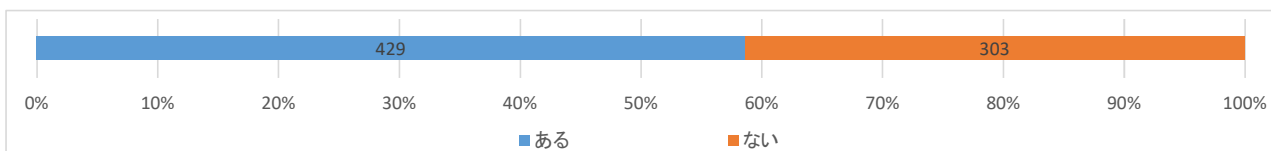
(この質問は4-2で“あまり利用しない”、“利用しない”に該当する資料があった方にお聞きします)

4-2-1 該当する資料をあまり利用しない、利用しない理由は何ですか。

(人数)

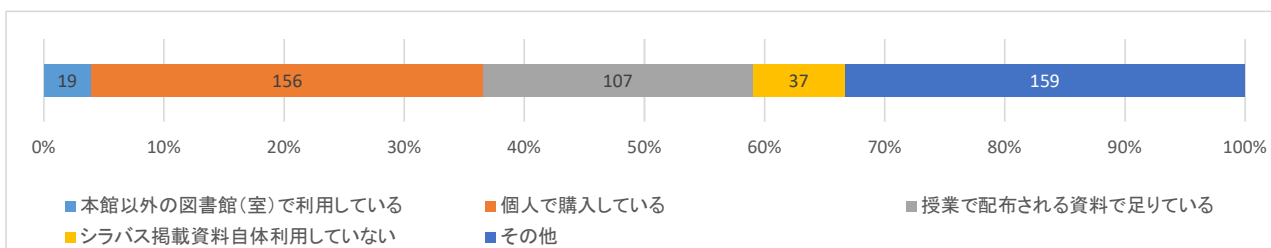


4-3 シラバスに掲載されている教科書・参考書等を図書館本館で利用したことはありますか。 (人数)

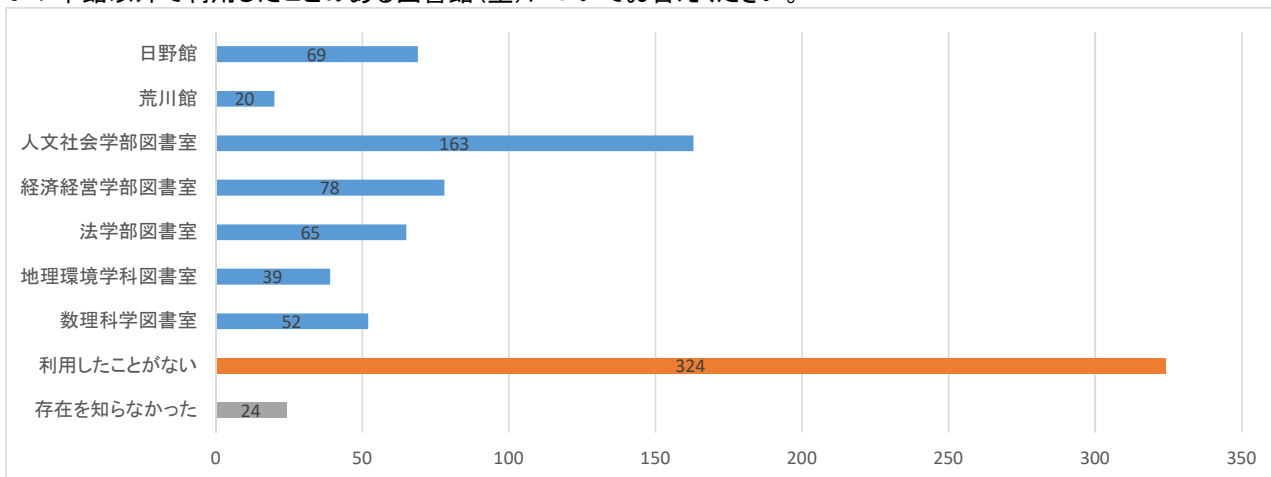


(この質問は4-3で“ない”を選択した方にお聞きします)

4-3-1 シラバス掲載資料について、利用方法をお答えください。 (人数)

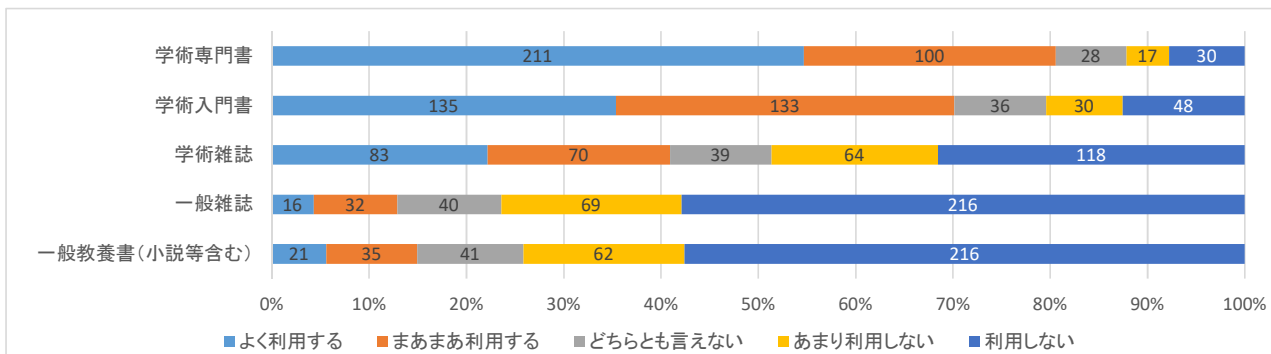


5-1 本館以外で利用したことのある図書館(室)についてお答えください。 (人数)

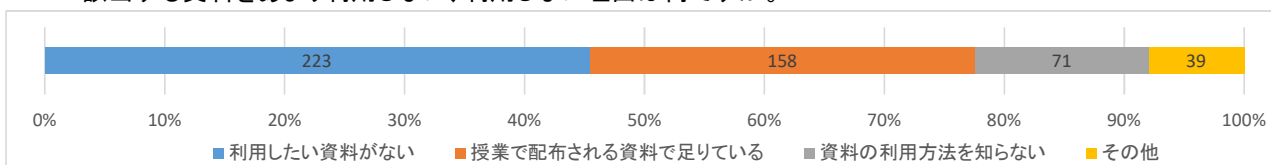


(この質問は5-1で本館以外の図書館(室)を利用したことがあると回答した方にお聞きします)

5-1-1 本館以外の図書館(室)で利用するのはどの種類の資料ですか。 (人数)

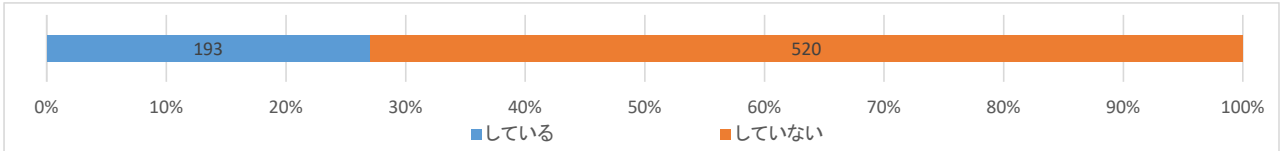


5-1-2 該当する資料をあまり利用しない、利用しない理由は何ですか。 (人数)



5-2図書館本館と、本館以外の図書館(室)で使い分けをしていますか。

(人数)



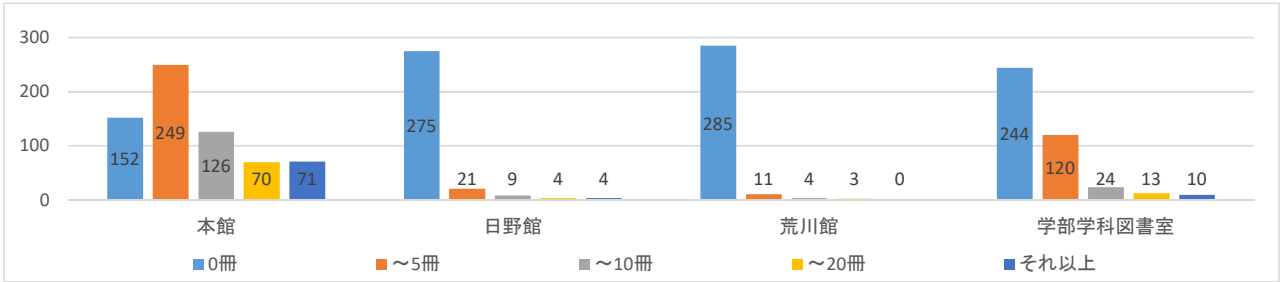
(この質問は5-2で“している”と回答した方にお聞きします)

5-2-1 どのように使い分けをしていますか。(自由記述)

- ・より専門性が高いものは学部の図書館を利用している
- ・本館は自習用で、学部図書館は専門書を借りに行くところ
- ・学部の図書館の方が静かであり、集中しやすいので、長い作業の際に利用する

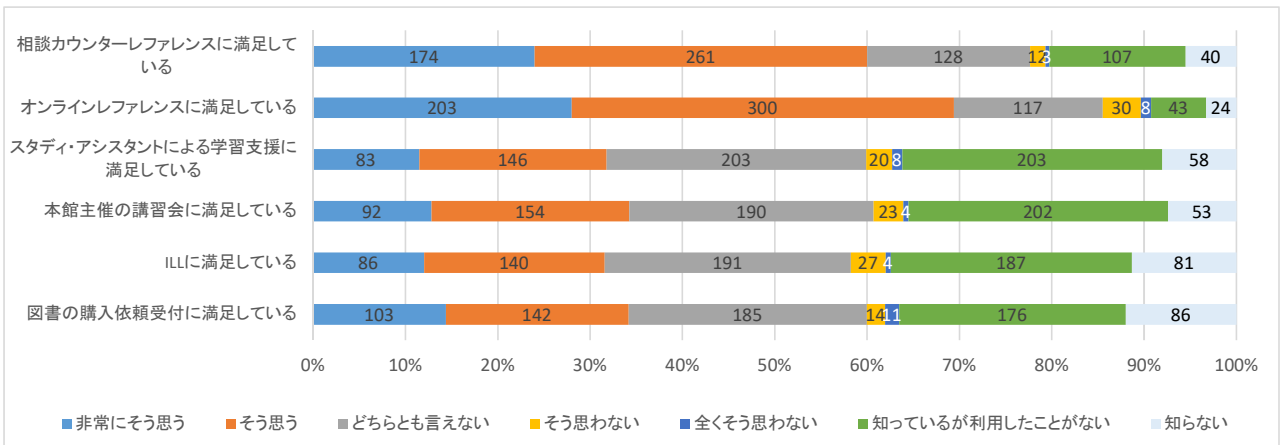
5-3 この半年間(2019年4月～10月)での借りた冊数を教えてください。

(人数)



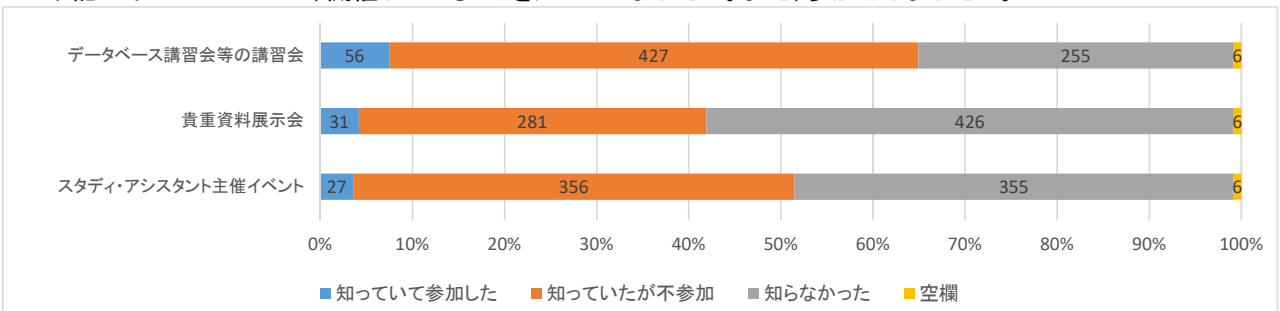
6-1 本館の学習・研究支援の満足度についてお答えください。

(人数)



6-2下記のイベントについて、開催していることを知っていましたか。また、参加はしましたか。

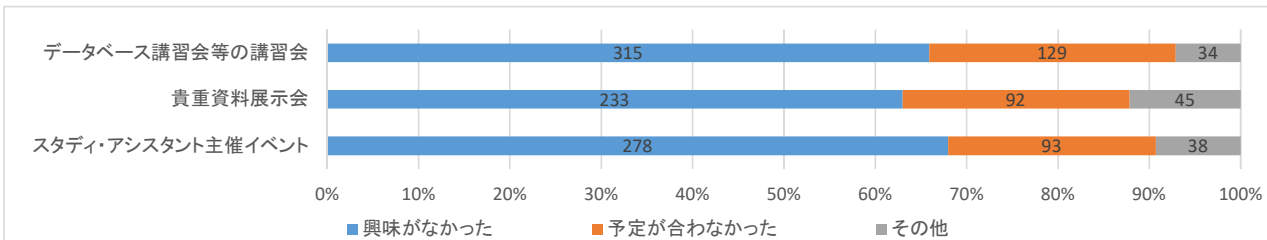
(人数)



(この質問は6-2で“知っていたが不参加”と回答した方にお聞きます)

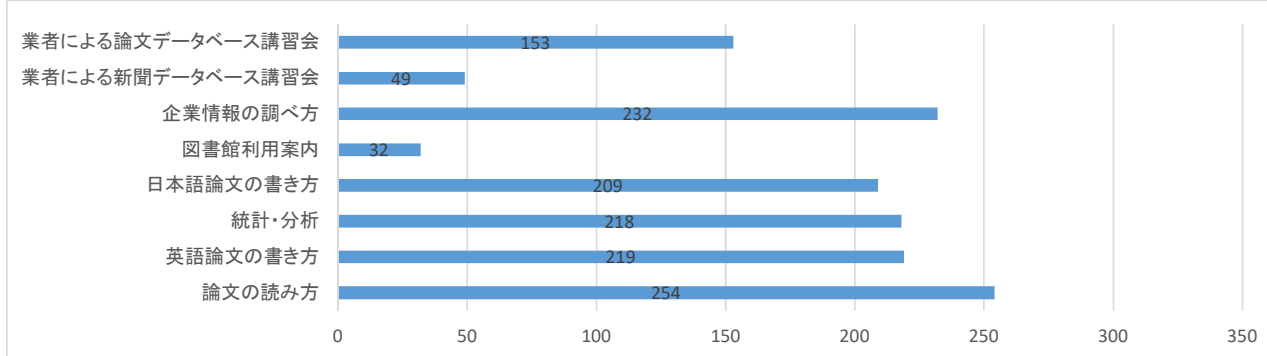
6-2-1 知っていたけれども参加しなかった理由があればお聞かせください。

(人数)



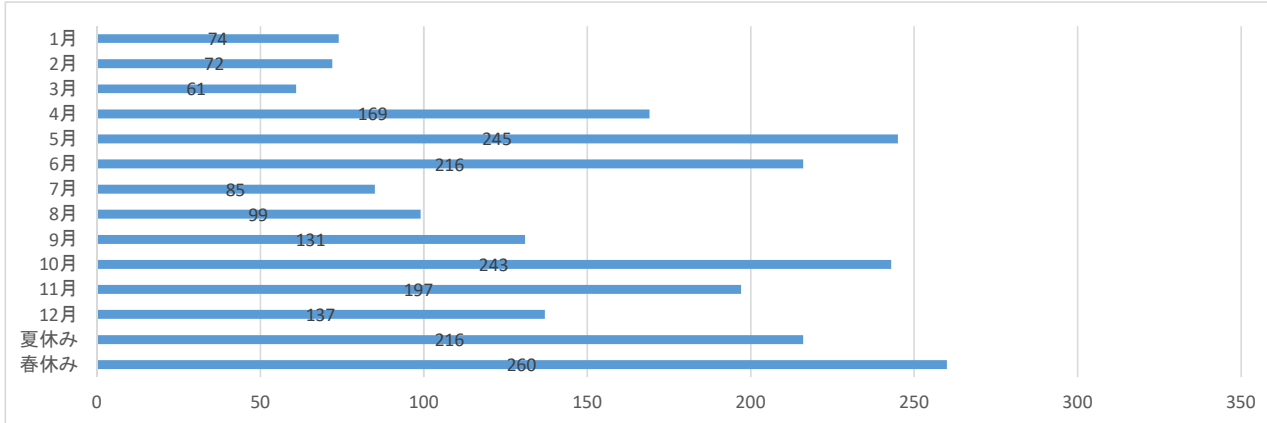
6-3 どのようなイベントがあれば参加したいですか。(複数回答可)

(人数)



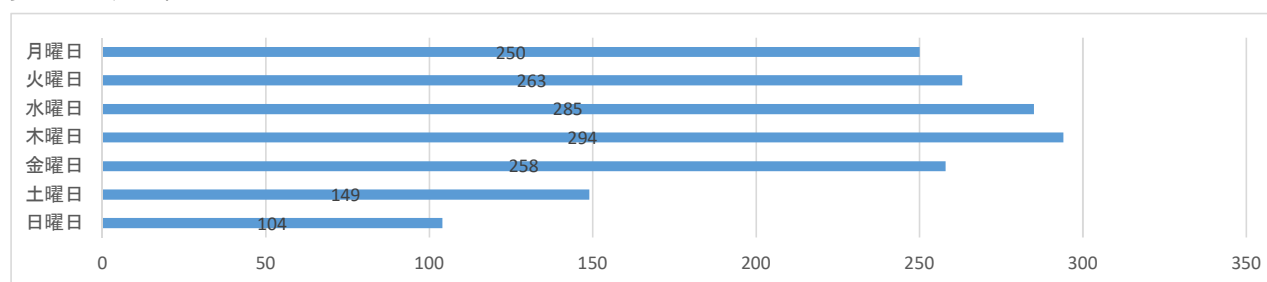
6-4 イベントに参加しやすい日時はいつですか。(複数回答可)

(人数)



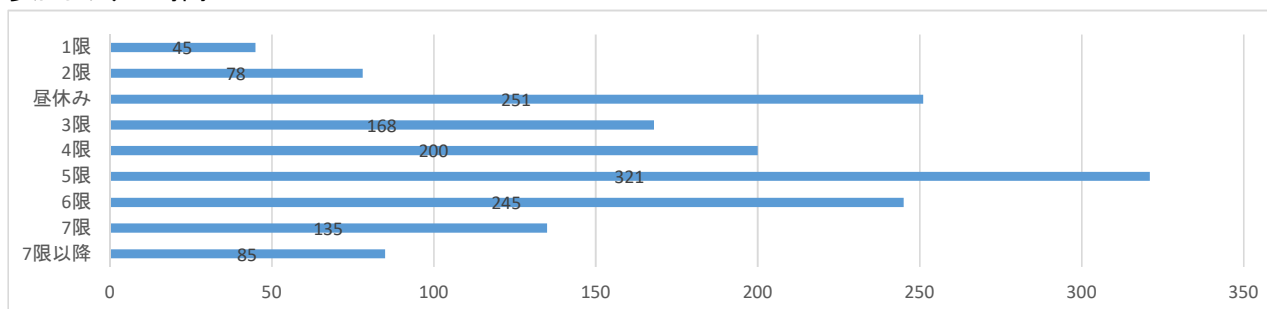
参加しやすい曜日

(人数)



参加しやすい時間

(人数)



7 その他図書館本館にご意見やご要望がありましたら、ご記入ください。(一部抜粋)

**蔵書に関して**

- ・人気の参考書は常に借りられており、手に取ることが出来ないことが多々あるので蔵書数を増やして欲しい。
- ・学術書をもっと増やして欲しい。新しいものに更新して欲しい。
- ・難しかったり、内容が硬めの本だけでなく、割りと分かりやすく読みやすい本が増えると嬉しい。
- ・学部管理の本の借り方がわからない。

**その他施設などに関して**

- ・空調設備を充実してほしい。
- ・閲覧席での蛍光灯が向かいの人と共用なのが使いづらいことがある。